



ZARGES

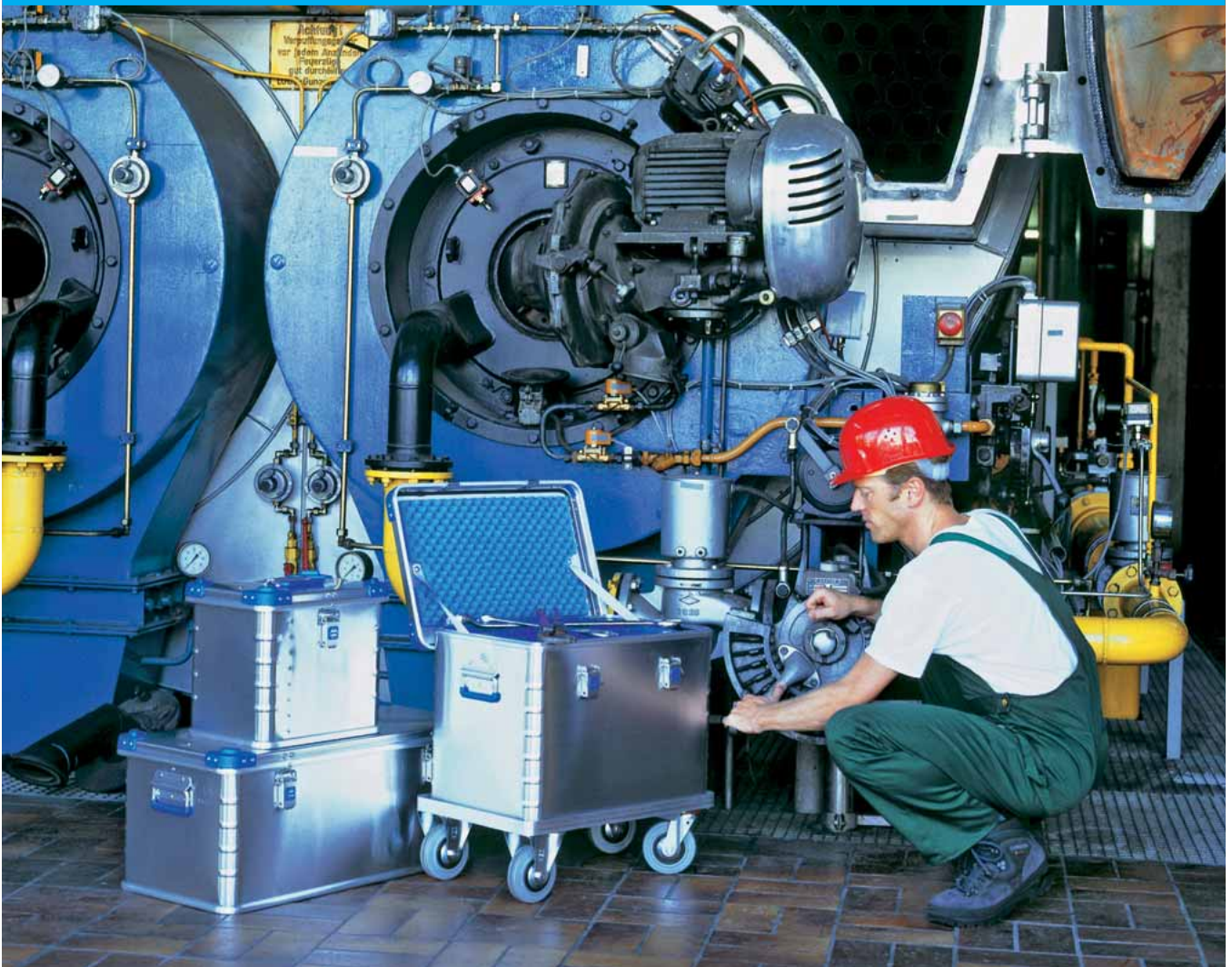


Optimal verpacken



www.zarges.de

**Moderne Verpackungslösungen
für Transport und Lagerung**



→ Eurobox	3
→ ZARGES-Box	5
→ Zubehör Eurobox und ZARGES-Box	6
→ Rollbox/Werkzeugbox	10
→ Service- und Attachékoffer	11
→ Transportkasten K270	12
→ Transportkörbe	13
→ P472-Case	14
→ Spezialwagen	16
→ Wertstoff-Sammelsysteme	17
→ Aluminium-Eigenschaften	18

➔ ZARGES
Eurobox



Die ZARGES Universalbox. Mit ausgeklügeltem Systemzubehör die beste Lösung für Verpacken – Lagern – Transportieren.

- Hochfeste, korrosionsbeständige Alu-Legierung.
- Scharniere aus Edelstahl.
- Eingeschäumte Deckeldichtung für Staub- und Spritzwasserschutz.
- Versteifungssicken.
- Deckelhaltergurte.
- Sicherung durch Plombe, Vorhängeschloss (bis 6 mm Bügelstärke) oder Schlosseinbau möglich.
- Sicher und zentriert stapelbar.
- Blaue Stapelecken aus schlagfestem Kunststoff.
- Ergonomische, stark belastbare Federfallgriffe.
- Sehr stabil durch 3 vollverschweißte Profilrahmen.

Bestell-Nr.	siehe Nr.	Innenmaß (L × B × H, ca. mm)	Außenmaß (L × B × H, ca. mm)	Inhalt (ca. l)	Gewicht (ca. kg)
40 700	1	350 × 250 × 310	400 × 300 × 340 Besonderheit: Griff am Deckel.	27	3,0
40 701	2	550 × 350 × 220	600 × 400 × 250 Besonderheit: 3 Griffe.	42	4,7
40 702	3	550 × 350 × 310	600 × 400 × 340	60	4,9
40 703	4	550 × 350 × 380	600 × 400 × 410	70	5,2
40 704	5	750 × 350 × 310	800 × 400 × 340	81	6,1
40 705	6	750 × 550 × 380	800 × 600 × 410	155	7,5
40 706	7	750 × 550 × 580	800 × 600 × 610	240	8,9
40 709	8	1150 × 750 × 480	1200 × 800 × 510 Besonderheit: 2 Griffe je Stirnseite.	415	13,0
40 710	9	1150 × 250 × 220	1200 × 300 × 250 Besonderheit: 3 Griffe.	63	6,3

Lichtes Durchgangsmaß ca. 30 mm geringer als Innenmaß.

➔ **Hinweis:** Schloss nicht serienmäßig,
Siehe Zubehör für Eurobox Seite 6 bis 9.

Eurobox

Maßstab für Qualität und Haltbarkeit

ZARGES Eurobox



Bestell-Nr. 40 707



Bestell-Nr. 40 708

Eurobox (wie auf Seite 3 beschrieben), jedoch als Werkzeugkiste zusätzlich mit:

→ Alu-Winkeln innen für Kunststoffeinsätze.

Best.-Nr. 40 624 / 40 625

→ Panzerüberfalle für Bügelschloss (bis 8 mm Bügelstärke).

Bestell-Nr.	Innenmaß (L × B × H, ca. mm)	Außenmaß (L × B × H, ca. mm)	Inhalt (ca. l)	Gewicht (ca. kg)
40 707	550 × 350 × 310	600 × 400 × 340	60	5,5
40 708	750 × 350 × 310	800 × 400 × 340	81	6,7

Lichtes Durchgangsmaß ca. 30 mm geringer als Innenmaß.

Kombinationsmöglichkeiten

Bestell-Nr.	Kunststoffeinsatz 40 625	Kunststoffeinsatz 40 624
40 707	4 ×	-
	2 ×	3 ×
40 708	-	6 ×
	2 ×	1 ×

→ **Hinweis:** Lieferung ohne Inhalt.
Kunststoffeinsätze sind Zubehör, siehe rechts.

Kunststoffeinsätze

→ Aus PS blau, inkl. 2 Teilern, passend zu 40 707/40 708.



→ Größe: 315 × 170 × 60 mm.

Bestell-Nr. 40 624



→ Größe: 515 × 155 × 60 mm.

Bestell-Nr. 40 625

ZARGES-Box

Als Leichtmetall-Verpackung ein Begriff



ZARGES



ZARGES
ZARGES-Box



Bestell-Nr. 40 861

Bestell-Nr. 40 877

Bestell-Nr. 40 862

Bestell-Nr. 40 863

Werkzeuge oder empfindliche Geräte, Service- und Montageausrüstung, wichtige Arbeitsunterlagen oder hochwertige Bauteile – eine ZARGES-Box verstaut buchstäblich alles. Sicher, sauber und geschützt.

- Hochfeste, korrosionsbeständige Alu-Legierung.
- Staub- und Spritzwasserschutz.
- Edelstahlscharniere.
- Umlaufende eingeschäumte Deckeldichtung.
- Klappverschlüsse mit Steckschlössern.
- Federfallgriffe mit Kunststoffummantelung.
- Deckel selbsthaltend.
- Sehr stabil durch 3 vollverschweißte Profilrahmen.

Bestell-Nr.	Innenmaß (L × B × H, ca. mm)	Außenmaß (L × B × H, ca. mm)	Inhalt (ca. l)	Gewicht (ca. kg)
40 861 Mini-Box (mit einem Griff an Vorderseite)	550 × 350 × 220	600 × 400 × 240	42	4,0
40 877 Mini-Box „Plus“	550 × 350 × 310	600 × 400 × 330	60	4,5
40 862 Midi-Box	750 × 350 × 310	800 × 400 × 330	81	5,5
40 863 Maxi-Box	850 × 450 × 350	900 × 500 × 370	135	6,9

Lichtes Durchgangsmaß ca. 30 mm geringer als Innenmaß.

→ **Hinweis:** Zubehör für ZARGES-Box siehe Seite 6 bis 9.

Standardzubehör Eurobox und ZARGES-Box

Attaché-Einsatz

→ Aus strapazierfähigem Gewebe. Die praktische Mappe für Unterlagen und Arbeitsutensilien.

→ Größe: 430 x 290 mm.

→ **Bestell-Nr. 40 626**

Passend zu Eurobox:

40 701 bis 40 706, 40 709

Passend zu ZARGES-Box:

40 861 bis 40 863, 40 877



Trennwandset

→ Aus hochwertigen Schaumstoffen. Das individuelle Ordnungssystem für große Güter.

→ Größe: 550 x 350 x 190 mm.

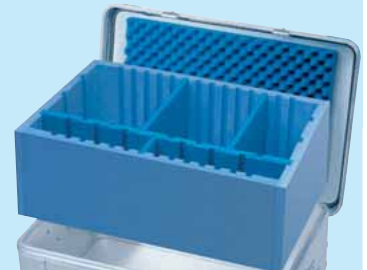
→ **Bestell-Nr. 40 730**

Passend zu Eurobox:

40 701 bis 40 703

Passend zu ZARGES-Box:

40 861, 40 877



Werkzeugtasche

→ Herausnehmbar, aus strapazierfähigem Gewebe. Die transportable Aufbewahrungstasche für Werkzeug.

→ Größe: 435 x 260 mm.

→ **Bestell-Nr. 40 627**

Passend zu Eurobox:

40 701 bis 40 706, 40 709

Passend zu ZARGES-Box:

40 861 bis 40 863, 40 877



Schloss-Set

→ Bestehend aus 2 Schlössern und 2 Schlüsseln.

→ Nur im Set gleich schließend.

Bestell-Nr. 40 830

→ Komplette Serie gleich schließend.

Bestell-Nr. 40 831

Passend zu allen Euroboxen

und Rollboxen:

40 851, 40 852

Serie bei ZARGES-Box



Alu-Trennwandset

→ Bestehend aus einer Trennwand mit 2 Rasterleisten, schafft noch mehr Ordnung.

→ Set 1: **Bestell-Nr. 40 864**

Passend zu Eurobox: 40 701

Passend zu ZARGES-Box: 40 861

→ Set 2: **Bestell-Nr. 40 865**

Passend zu Eurobox: 40 702 bis 40 704

Passend zu ZARGES-Box: 40 877, 40 862

→ Set 3: **Bestell-Nr. 40 866**

Passend zu ZARGES-Box: 40 863



Bügelschloss

→ Bügelschloss mit 4-stelliger, frei wählbarer Zahlenkombination. Bügeldurchmesser 5 mm.

→ **Bestell-Nr. 46 989**

Passend zu allen ZARGES Kisten

und P 472 Koffern



Kleinteilekasten

→ Mit 21 steckbaren Teilern aus PP. Das Sortiersystem für kleine Teile.

→ Größe: 430 x 330 x 60 mm.

→ **Bestell-Nr. 40 628**

Passend zu Eurobox:

40 701 bis 40 704

Passend zu ZARGES-Box:

40 861 bis 40 863, 40 877



TSA-Bügelschloss

→ Bügelschloss mit 4-stelliger, frei wählbarer Zahlenkombination. Das TSA-Bügelschloss kann durch das Flughafenpersonal zerstörungsfrei geöffnet werden.

→ **Bestell-Nr. 46 789**

Passend zu allen ZARGES Kisten

und P 472 Koffern



Zubehör Eurobox und ZARGES-Box

Für mehr Mobilität



ZARGES

Clip-On Rollen

- Die ZARGES Clip-On Rollen machen sämtliche Kisten und Kästen ab einer Größe von 550 x 350 mm (Länge x Breite) Innenmaß, mit wenigen Handgriffen und ohne Verwendung von Werkzeug, mobil.
- Aus Vollgummi, Raddurchmesser 100 mm, Lenkrollen ausgestattet mit Radfeststeller, Tragkraft bis 90 kg bei 4 Rollen.
- 2 Bockrollen, **Bestell-Nr. 40 741**
(jeweils 1 mit Klemmmechanismus links, 1 mit Klemmmechanismus rechts).
- 2 Lenkrollen, **Bestell-Nr. 40 742**
(jeweils 1 mit Klemmmechanismus links, 1 mit Klemmmechanismus rechts).
- **Anordnungsempfehlungen:**
2 Lenkrollen und 2 Bockrollen (1 x Bestell-Nr. 40 742, 1 x Bestell-Nr. 40 741)
4 Lenkrollen (2 x Bestell-Nr. 40 742)



Untersetzwagen W 150

- Alu-Rahmen mit 2 Lenk- und 2 Bockrollen, leicht laufend, Ø 125 mm, 40 mm breit, gummibereift, „spurlos“, rollengelagert.
- **Bestell-Nr. 40 607**
Passend zu Eurobox: 40 701 bis 40 703, 40 707
Passend zu ZARGES-Box: 40 861, 40 877
Passend zu Transportkasten K270: 40 554, 40 555
- **Bestell-Nr. 40 608**
Passend zu Eurobox: 40 705, 40 706
Passend zu Transportkasten K270: 40 551 bis 40 553



Anbaurollen

- Aus hochwertigem Polyamid, Tragkraft bis 50 kg, Lieferung inkl. der benötigten Befestigungsmittel und Montageanleitung, leicht zu montieren, Rollen Ø 75 mm.
- Optimal für Kisten mit einer Außenlänge von 800–1000 mm.
- **Bestell-Nr. 40 738**
Passend für:
alle Euroboxen und
alle ZARGES-Boxen



Untersetzwagen W 152

- Alurahmen mit 2 Lenk- und 2 Bockrollen, leicht laufend, Ø 125 mm, 40 mm breit, gummibereift, „spurlos“, rollengelagert, H = 450 mm.
- **Bestell-Nr. 40 680**
Passend zu Eurobox: 40 705, 40 706
Passend zu Transportkasten K270: 40 551 bis 40 553
- **Bestell-Nr. 40 609**
Passend zu Transportkasten K270: 40 781, 40 782



Trolley

- Einfacher Selbstanbau, leicht laufendes Fahrwerk, Rollen Ø 54 mm, Tragkraft 30 kg, Griff auszieh- und arretierbar.
- **Bestell-Nr. 40 739**
Passend zu Eurobox: 40 701 bis 40 708
Passend zu ZARGES-Box: 40 861, 40 862, 40 877
- Ergänzungset ermöglicht den Trolleyeinsatz an weiteren Boxen
Bestell-Nr. 40 740



Zubehör Eurobox und ZARGES-Box

Für individuelle Transportlösungen

Würfelschaumset

- Vorgestanzte Weichschaumeinlagen aus offenzelligem PU-Schaum, die schnelle und preiswerte Lösung für Einzelstücke oder Kleinserien. Plattenstärken im Set, je 2 Stück 30 mm und 60 mm, Deckeleinsatz Noppenschaum 30 mm, Bodenschaum 10 mm. Inklusiv Klebstoff. Formanpassung ohne Werkzeug möglich.
- Set 1: 550 × 350 × 220 mm.
Bestell-Nr. 40 735
Passend zu Eurobox:
40 700 (Zuschnitt erforderlich) bis 40 703
Passend zu ZARGES-Box: 40 861, 40 877
- Set 2: 750 × 550 × 220 mm.
Bestell-Nr. 40 736
Passend zu Eurobox:
40 704 (Zuschnitt erforderlich) bis 40 706
Passend zu ZARGES-Box: 40 862 (Zuschnitt erforderlich)
- Set 3: 1150 × 250 × 220 mm.
Bestell-Nr. 40 737
Passend zu Eurobox: 40 710



Schaumeinsätze

- Auf Wunsch liefern wir die Euroboxen mit einer haltbaren und abriebfesten Auskleidung aus PE-Schaum. Boden und Wände aus Plastazote LD 45, (Raumgewicht 45 kg/m³, Stärke 11 mm), Deckel mit PU-Noppenschaum ausgekleidet.
- Andere Materialien und Wandstärken auf Anfrage.

Passend für	Bestell-Nr.
40 700	43 861
40 701, 40 861	43 863
40 702, 40 877	43 864
40 703	43 865
40 704, 40 862	43 876
40 705	43 877
40 706	43 878
40 710	43 883
40 709	43 884



Individuelle Schaumeinsätze

- Aus einer großen Auswahl an Materialien fertigen wir maßgeschneiderte Polstereinsätze, die in Schutz und Funktionalität perfekt auf Ihr Transportgut abgestimmt sind.
- Zu den Besonderheiten dieser erstklassigen Schaumstoffe gehört die Möglichkeit, die Schutzwirkung der fertigen Verpackung bereits im Voraus zu berechnen.
- Auf der Basis von Gewicht, Fläche, Fallhöhe und Empfindlichkeit (G-Wert) entwickeln wir für Sie eine Verpackung mit optimal angepasster Polsterstärke. Das Ergebnis ist geringstmöglicher Rohstoffeinsatz bei maximalem Schutz.
- Auf Wunsch sind die Einsätze auch in antistatisch ausgerüsteter oder dissipativer Ausführung erhältlich.



Lieferung ohne Inhalt.



Was passt wo?

(Innenmaße, L x B in ca. mm)

Bestell-Nr.	Beschreibung	350 x 250 mm	550 x 350 mm	750 x 350 mm	750 x 550 mm	850 x 450 mm	1150 x 250 mm	1150 x 750 mm
40 626	Attaché-Einsatz	-	✓	✓	✓	✓	-	✓
40 627	Werkzeugtasche	-	✓	✓	✓	✓	-	✓
40 628	Kleinteilekasten	-	✓	✓	-	✓ ²⁾	-	-
40 730	Trennwandset	-	✓	-	-	-	-	-
40 735	Würfelschaumset 1	✓ ¹⁾	✓	-	-	-	-	-
40 736	Würfelschaumset 2	-	-	✓ ¹⁾	✓	-	-	-
40 737	Würfelschaumset 3	-	-	-	-	-	✓	-
40 864	Alu-Trennwandset 1	-	✓	-	-	-	-	-
40 865	Alu-Trennwandset 2	-	✓	-	-	-	-	-
40 866	Alu-Trennwandset 3	-	-	-	-	✓	-	-
40 607	Untersetswagen W150	-	✓	-	-	-	-	-
40 608	Untersetswagen W150	-	-	-	✓	-	-	-
40 680	Untersetswagen W152	-	-	-	✓	-	-	-
40 738	Anbaurollen	-	-	✓	✓	✓	✓	-
40 739	Trolley	-	✓	✓	✓	-	-	-
40 741	Clip-On-Bockrollen	-	✓	✓	✓	✓	-	✓
40 742	Clip-On-Lenkrollen	-	✓	✓	✓	✓	-	✓
40 830	Schloss-Set, im Set gleich schließend	✓	✓	✓	✓	✓	✓	✓
40 831	Schloss-Set, komplette Serie gleich schließend	✓	✓	✓	✓	✓	✓	✓
46 789	TSA-Bügelverschluss	✓	✓	✓	✓	✓	✓	✓
46 989	Bügelverschluss	✓	✓	✓	✓	✓	✓	✓

¹⁾ Zuschnitt erforderlich

²⁾ 2 Kästen möglich

Systemzubehör-Kombinationen

ZARGES Eurobox	Attaché-Einsatz	Werkzeugtasche	Trennwandset	Würfelschaumset	Kleinteilekasten
Attaché-Einsatz	-	nein	ja	ja	nein
Werkzeugtasche	nein	-	ja	ja	nein
Trennwandset	ja	ja	-	nein	ja
Würfelschaumset	ja	ja	nein	-	ja
Kleinteilekasten	nein	nein	ja	ja	-

Hinweis: Kombinationsmöglichkeiten sind abhängig von den Boxhöhen.

Unter Umständen müssen z. B. Teile des Trennwandsets gekürzt oder eine Lage des Würfelschaumsets weggelassen werden.



Ob am Nordpol oder am Äquator ...



... ZARGES Kisten sind für jeden Einsatzzweck optimal geeignet.

Rollbox / Werkzeugbox

Schwere Lasten bequem transportieren



ZARGES Rollbox aus Leichtmetall



Ob Messebauer, Fotografen, Reisende, Handelsvertreter, Handwerker, Hobby-Bastler oder Sammler – entlasten Sie sich mit der funktionellen ZARGES-Rollbox!

- Bequem rollbar durch 2 Räder.
- Stabil und formbeständig.
- Hochfeste, korrosionsbeständige Alu-Legierung.
- Staub- und Spritzwasserschutz bei 40 851 und 40 852 durch eingeschäumte Deckeldichtung.
- Sicher und zentriert stapelbar.
- Klappverschlüsse plombierbar und für Bügelschlösser/Steckschlösser vorbereitet.
- Ergonomische, hochbelastbare Federfallgriffe.
- Geringes Eigengewicht.

Bestell-Nr.	Innenmaß (L × B × H, ca. mm)	Außenmaß (L × B × H, ca. mm)	Inhalt (ca. l)	Gewicht (ca. kg)
40 851	910 × 365 × 375	950 × 400 × 410	124	9,7
40 852	740 × 365 × 375	780 × 400 × 410	100	8,2
43 818	735 × 350 × 310	770 × 370 × 335	81	5,0

Leichte Ausführung mit Spannverschlüssen, nicht stapelbar.

Zubehör: Schloss-Set



- Nur im Set gleich schließend.
Bestell-Nr. 40 830
 - Komplette Serie gleich schließend.
Bestell-Nr. 40 831
- Passend zu Rollbox:
40 851, 40 852



ZARGES Werkzeugbox



Unentbehrlich für Handwerk und Hobby. Bequem zu tragen. Bequem zu greifen, von oben und von vorne.

- 5 herausziehbare Kunststoffinnenfächer.
- 1 Großraumfach.
- Breitbandscharnier.
- Abklappbare Vorderwand.
- 2 Klappverschlüsse.
- Flex-Tragegriff.
- Aufgesetzte Kofferecken als Stoßschutz.

Bestell-Nr.	Innenmaß (L × B × H, ca. mm)	Außenmaß (L × B × H, ca. mm)	Gewicht (ca. kg)
40 758	410 × 250 × 230	445 × 260 × 255	3,2

Service- und Attachékoffer

Die elegante Transportvariante



ZARGES



ZARGES

Service- und Attachékoffer



Bestell-Nr. 40 874

Bestell-Nr. 40 872

Bestell-Nr. 40 873



Bestell-Nr. 41 841

Damit machen Sie immer einen guten Eindruck.

- Eloxierte Leichtmetallschalen.
- Breitbandscharnier.
- Kunststoff-Stoßleisten.
- Gummidichtung als Staub- und Spritzwasserschutz.
- Komfort-Tragegriff und zwei Schlösser mit Aufspringsicherung.

Attachékoffer zusätzlich mit:

- Zahlenschloss, Stoffauskleidung, Attachéeinteilung und Deckeloffenhalter.

Servicekoffer

Bestell-Nr.	Innenmaß (L × B × H, ca. mm)	Außenmaß (L × B × H, ca. mm)	Inhalt (ca. l)	Gewicht (ca. kg)
40 873	490 × 330 × 130 (90/40)*	505 × 365 × 130 (90/40)*	20	2,8
40 872	490 × 330 × 160 (90/70)*	505 × 365 × 160 (90/70)*	24	2,9
40 874	650 × 455 × 190 (120/70)*	665 × 490 × 190 (120/70)*	55	4,5

Attachékoffer

Bestell-Nr.	Innenmaß (L × B × H, ca. mm)	Außenmaß (L × B × H, ca. mm)	Inhalt (ca. l)	Gewicht (ca. kg)
41 841	490 × 330 × 130 (90/40)*	505 × 365 × 135 (90/40)*	20	3,1

* Höhe (H) unterteilt in Unterteil/Oberteil.

Zubehör: Koffereinsätze (ausführliche Beschreibung auf Seite 6).



Attaché-Einsatz

→ Größe: 430 × 290 mm.

Bestell-Nr. 40 626

Passend zu Servicekoffer:
40 872 bis 40 874



Würfelschaumset

→ Set 1:

490 × 330 × 120 mm.

Bestell-Nr. 41 710

Passend zu Servicekoffer:
40 873

→ Set 3:

650 × 455 × 180 mm.

Bestell-Nr. 41 712

Passend zu Servicekoffer:
40 874



Werkzeugtasche

→ Größe: 435 × 260 mm.

Bestell-Nr. 40 627

Passend zu Servicekoffer:
40 872 bis 40 874

→ Set 2:

490 × 330 × 150 mm.

Bestell-Nr. 41 711

Passend zu Servicekoffer:
40 872

Lieferung ohne Inhalt.

Transportkasten K 270

Der Allround-Behälter für Lager und Transport



ZARGES

Transportkasten K 270



Bestell-Nr. 40 552

Bestell-Nr. 40 554

Bestell-Nr. 40 551

Bestell-Nr. 40 553

Bestell-Nr. 40 555

Für geschützte, geordnete Lagerung und sicheres Stapeln und Befördern im Materialfluss.

- Hochfeste, korrosionsbeständige Alu-Legierung.
- Sehr stabil durch 2 vollverschweißte Profilrahmen.
- Sicken und Ecksicken (Best.-Nr. 40 551, 40 552, 40 554).
- Ergonomische Schalenriffe.
- Für Rollenbahnen/Förderbänder geeignet.
- Auf Wunsch Codierleisten für Zielsteuerung.
- Abgestimmt auf Palettenmaße nach DIN 15 141.
- Geringes Eigengewicht.
- Sicher und zentriert stapelbar.

Zubehör: Ausführliche Beschreibung auf Seite 7.



Clip-On Rollen

→ **Bestell-Nr. 40 741/40 742**

Passend zu Transportkasten:
40 551, 40 552, 40 553



Untersetzwagen W 150

→ **Bestell-Nr. 40 607**

Passend zu Transportkasten:
40 554, 40 555

→ **Bestell-Nr. 40 608**

Passend zu Transportkasten:
40 551, 40 552, 40 553



Untersetzwagen W 152

→ **Bestell-Nr. 40 680**

Passend zu Transportkasten:
40 551 bis 40 553

Bestell-Nr.	Innenmaß (L × B × H, ca. mm)	Außenmaß (L × B × H, ca. mm)	Inhalt (ca. l)	Gewicht (ca. kg)
40 551	720 × 540 × 400	760 × 580 × 425	155	5,3
40 552	720 × 540 × 300	760 × 580 × 325	117	4,6
40 553	720 × 540 × 200	760 × 580 × 225	77	4,2
40 554	540 × 340 × 300	580 × 380 × 325	55	3,0
40 555	540 × 340 × 200	580 × 380 × 225	37	2,5

Transportkörbe

Leichtes Handling bei hoher Stabilität

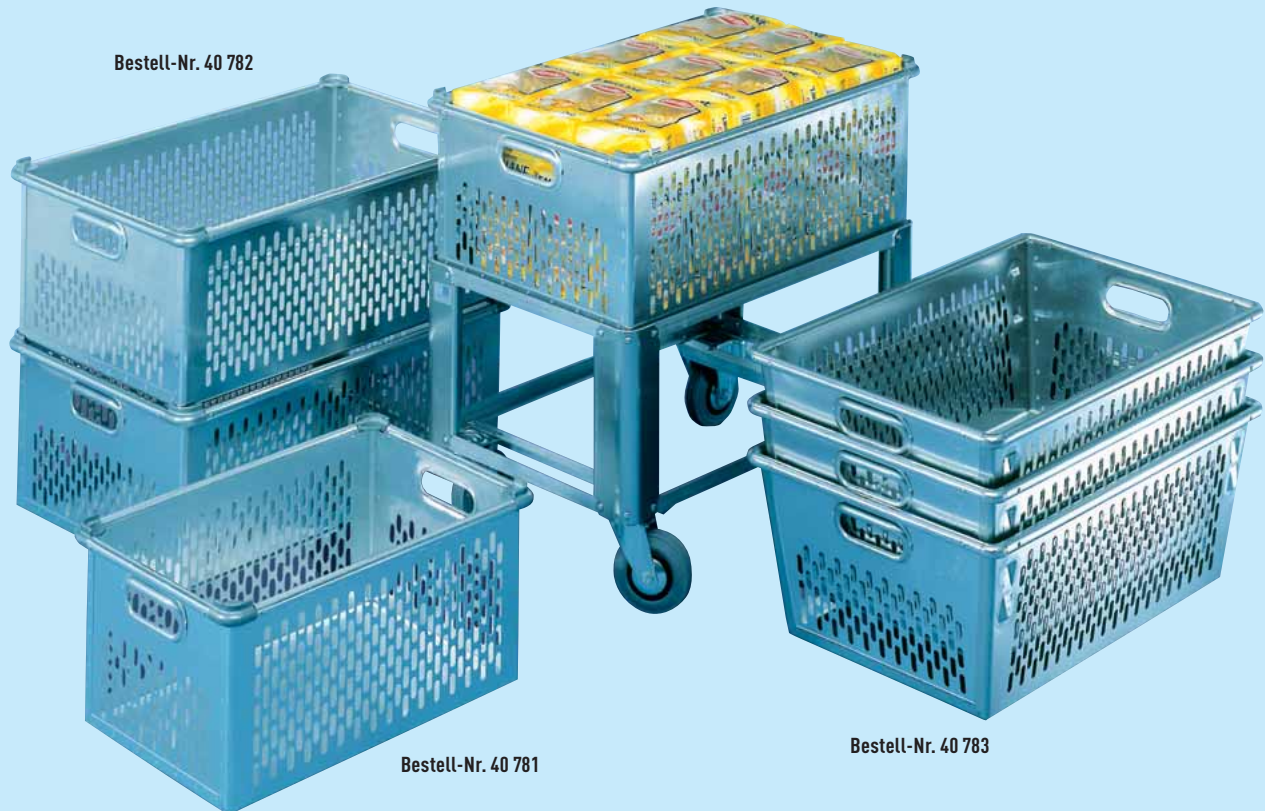


ZARGES



ZARGES

Transportkorb K 250 gerade und Transportkorb K 251 konisch



Bestell-Nr. 40 782

Bestell-Nr. 40 781

Bestell-Nr. 40 783

Für rationellen Transport und Zwischenlagerung.
In gerader Ausführung sind ZARGES Körbe aufeinander stapelbar, in konischer Ausführung lassen sie sich für den Leertransport ineinander stapeln.

Transportkorb K 250 gerade

- Robuste Stapelwinkel.
- Ergonomische Schalenriffe.
- Rutschleisten aus Kunststoff.

Bestell-Nr.	Innenmaß (L × B × H, ca. mm)	Außenmaß (L × B × H, ca. mm)	Inhalt (ca. l)	Gewicht (ca. kg)
40 781	540 × 340 × 280	580 × 380 × 300	52	2,5
40 782	700 × 440 × 280	740 × 480 × 300	86	3,5

Transportkorb K 251 konisch

- Ineinander stapelbar.
- Ergonomische Schalenriffe.
- Rutschleisten aus Kunststoff.

Bestell-Nr.	Innenmaß (L × B × H, ca. mm)	Außenmaß (L × B × H, ca. mm)	Höhe (ca. mm)	Volumen (ca. l)	Gewicht (ca. kg)
40 783	oben: 700 × 445 unten: 630 × 375	oben: 740 × 485 unten: 640 × 380	290	89	3,0

Zubehör: Ausführliche Beschreibung auf Seite 7.



Untersetzwagen W 152
→ Bestell-Nr. 40 609

Passend zu Transportkorb:
40 781, 40 782

P472-Case

Koffer der unbegrenzten Möglichkeiten



ZARGES
P472-Case



Der ZARGES Hartschalenkoffer für höchsten Schutz empfindlicher Güter.

- Unzerbrechliche, stapelbare Hartschalenkoffer aus hochwertigem Polypropylen (PP).
- Idealer Transport- und Lagerbehälter für hochsensible Güter, z. B. elektronische und optische Geräte, Messinstrumente, Apparaturen der Medizintechnik, Biotechnologie etc.
- Lieferbar in mehr als 30 verschiedenen Größen bzw. Formaten bis 227 l Inhalt.
- Größere Formate mit Rollen und ausziehbarem Griff für einfacheres Handling.
- Durch Neopren-Dichtung wasser- und staubdicht, bei den meisten Modellen entsprechend Schutzgrad IP 67.
- Alle Koffer serienmäßig mit automatischem Druckausgleichsventil ausgestattet.
- Temperaturbeständig von -23 °C bis $+99\text{ °C}$, resistent gegen viele aggressive Stoffe wie Säuren und Laugen.
- Alle Metallteile an Griffen und Verschlüssen aus korrosionsfreiem Edelstahl.
- Standardfarbe Schwarz, je nach Koffertyp auch in Gelb, Silber und Orange lieferbar (Mindestabnahmemengen, andere Farben auf Anfrage).



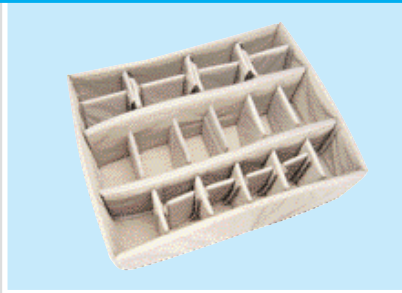
Modell 1450 mit
Rahmeneinsatz

→ Zertifikate:

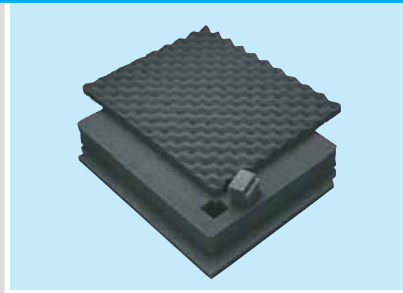
- Air Transportation Association ATA Spec 300
- US Military Specifications MIL-C-4150J
- STANAG 4280 - DEF STAN 81-41 sowie NATO-Versorgungsnummern.

P 472-Case

Koffer der unbegrenzten Möglichkeiten



Teiler set



Würfelschaum set



P472 – Modell 1620 mit Trolley

Zubehör:

- Würfelschaum set.
- Teiler set, gepolstert, Trennwände mit Klett befestigt, verstellbar.
- Schaumausstattung, nach individuellen Kundenanforderungen gefertigt.
- Deckeinsatz für mehr Ordnung.
- Zahlenschloss, **Bestell-Nr. 46 989**
- Trockenmittel, **Bestell-Nr. 46 988**
- Kundenspezifische Beschriftungen nach Ihren Angaben auf Anfrage.

Bestell-Nr. leer	Bestell-Nr. mit Schaum	Bestell-Nr. mit Teiler	Modell	Innenmaß (L × B × H, ca. mm)	Außenmaß (L × B × H, ca. mm)	Inhalt (ca. l)	Gewicht ohne Einsatz (ca. kg)
46 800	46 801	-	1120	187 × 124 × 77	209 × 166 × 90	1,8	0,5
46 810	46 811	-	1150	212 × 149 × 93	235 × 192 × 111	2,9	0,8
46 820	46 821	-	1200	238 × 184 × 103	270 × 246 × 123	4,5	1,2
46 830	46 831	-	1300	238 × 184 × 155	270 × 246 × 174	6,8	1,4
46 840	46 841	-	1400	305 × 230 × 131	340 × 295 × 152	9,2	1,8
46 730	46 731	46 732	1430	344 × 146 × 297	430 × 244 × 341	18,0	3,0
46 720	46 721	46 722	1440 *	434 × 190 × 406	500 × 305 × 457	33,6	6,6
46 850	46 851	46 852	1450	376 × 263 × 152	406 × 330 × 174	15,0	2,5
46 860	46 861	-	1470	400 × 268 × 95	424 × 332 × 111	10,2	1,7
46 880	46 881	-	1490	454 × 292 × 105	494 × 354 × 119	14,0	2,3
46 882	-	-	1490 CC1	454 × 292 × 105	494 × 354 × 119	13,9	2,3
Ausstattung mit Computerboden und Deckeinsatz, Schulterriemen, abschließbaren Verschlüssen.							
46 890	46 891	46 892	1500	432 × 290 × 155	470 × 357 × 176	19,4	2,9
46 770	46 771	46 772	1510 *	514 × 289 × 193	559 × 351 × 229	28,6	5,1
46 900	46 901	-	1520	454 × 324 × 171	486 × 392 × 192	25,2	3,6
46 910	46 911	46 912	1550	481 × 367 × 197	525 × 436 × 217	34,8	4,8
46 790	46 791	46 792	1560 *	518 × 392 × 229	560 × 455 × 265	46,5	6,9
46 920	46 921	46 922	1600	552 × 427 × 200	616 × 494 × 220	47,1	5,9
46 930	46 931	46 932	1610 *	563 × 435 × 269	624 × 490 × 303	65,9	9,1
46 940	46 941	46 942	1620 *	560 × 432 × 320	630 × 492 × 352	77,4	11,1
46 710	46 711	46 712	1640 *	602 × 610 × 353	691 × 699 × 414	130,0	15,4
46 950	46 951	46 952	1650 *	736 × 454 × 267	781 × 520 × 295	89,2	13,3
46 980	46 981	46 982	1660 *	740 × 525 × 448	800 × 581 × 479	174,0	15,5
46 740	46 741	46 742	0340	457 × 457 × 445	518 × 519 × 489	93,0	10,9
46 750	46 751	46 752	0350 **	508 × 508 × 409	569 × 571 × 540	118,0	11,8
46 760	46 761	46 762	0370 **	610 × 610 × 610	673 × 673 × 642	227,0	14,5
46 960	46 961	-	1700 *	910 × 351 × 133	968 × 452 × 155	42,5	7,3
46 780	46 781	-	1720 *	1067 × 343 × 133	1127 × 406 × 156	48,6	7,6
46 970	46 971	-	1750 *	1283 × 341 × 133	1346 × 443 × 154	58,2	10,7
46 680	46 681	46 682	1630 *	703 × 533 × 394	794 × 615 × 444	147,0	14,1

Wichtiger Hinweis: Die mit * gekennzeichneten Modelle sind mit zwei Rollen zum leichteren Transport ausgestattet. Die Modelle 1440, 1510, 1560, 1610, 1620, 1630, 1650, 1660 und 1690 darüber hinaus mit ausziehbarem Handgriff. Standardfarbe ist schwarz, Sonderfarben auf Anfrage. Modell 0340 mit 4 Rollen und Ziehgriff ausgestattet. Rahmeneinsatz für viele Modelle von 1120 bis 1550 lieferbar.

** passender Rollenbausatz (2 Bock- und 2 Lenkrollen) erhältlich, **Bestell-Nr. 46757** (nicht im Lieferumfang enthalten).

Spezialwagen

Für wirtschaftliche Warenbereitstellung, Verteilung und Zwischenlagerung



ZARGES

Transportwagen W 128 und Transportwagen W 182



Bestell-Nr. 40 661, 40 780

Bestell-Nr. 40 623

Transportwagen W 182

- Hochfeste korrosionsbeständige Alu-Legierung.
- Sehr stabil durch 2 vollverschweißte Profilrahmen.
- Sickenverstärkte Wände.
- Stapelbar.
- Fahrwerk in Eckanordnung.
- 2 Lenk- und 2 Bockrollen leicht laufend. Rollen \varnothing 125 mm, 40 mm breit, „spurlos“, rollengelagert, gummbereift.

Transportwagen W 128

- Hochfeste korrosionsbeständige Alu-Legierung.
- Eloxiert.
- Wasserdichte Wanne.
- Innen glatt.
- Ablaufhahn.
- Fahrwerk in Eckanordnung.
- 2 Lenk- und 2 Bockrollen leicht laufend. Rollen \varnothing 125 mm, 40 mm breit, „spurlos“, rollengelagert, gummbereift.



Eignet sich zum Beispiel für den Transport von nassen Waren.

Bestell-Nr.	Innenmaß (L × B × H, ca. mm)	Außenmaß (L × B × H, ca. mm)	Inhalt (ca. l)	Gewicht (ca. kg)
40 661	700 × 560 × 590	740 × 600 × 760	230	12,0
Eloxiert, mit Bodenablauföchern, 2 Lenk-, 2 Bockrollen.				
40 780	700 × 560 × 590	740 × 600 × 760	230	12,0
Nicht eloxiert, ohne Bodenablauföcher, 2 Lenk-, 2 Bockrollen.				

Bestell-Nr.	Innenmaß (L × B × H, ca. mm)	Außenmaß (L × B × H, ca. mm)	Inhalt (ca. l)	Gewicht (ca. kg)
40 623	1000 × 700 × 400	1040 × 740 × 750	280	21,0

➔ ZARGES Entsorgungscabinet Stahl und Sammelstation 3-fach

Entsorgungscabinet Stahl, 1-, 2- und 3-fach

- Sammler in Schrankform für 1–3 Sammelbehälter (PP oder Stahl) à 60 l.
- Korpus aus Stahlblech, pulverbeschichtet grau (ähnlich RAL 7040).
- Behälter leicht zu betätigen, sicher zu arretieren, einfach auszutauschen.
- Frontseite offen, mit durchgehender Schwingklappe, für Beschriftung.
- 4 Lenkrollen, Rad-Ø 50 mm.
- Für Unter-Tisch-Einsatz konzipiert.
- **Hinweis: auf Wunsch Ausführung dreifach aus Leichtmetall statt Stahl (ab 30 Stück).**



➔ **Hinweis:** Sammelbehälter und LDPE-Säcke nicht im Lieferumfang enthalten. Siehe Zubehör.

Sammelstation 3-fach

- Wetterfester Korpus aus Stahlblech, grau pulverbeschichtet (ähnlich RAL 7040).
- 2 abschließbare Türen.
- 3 Einwurfföffnungen mit Schwingklappen.
- Regenschutz durch zurückversetzte Einwurfschächte und geneigtes Deckelblech.
- Führungsschiene und Halterahmen für Sammelsäcke innen.
- Geeignet für 60-l-Tonnen und handelsübliche Abfallsäcke.



Bestell-Nr.	Ausführung	Außenmaß (L × B × H, ca. mm)	Gewicht (ca. kg)
43 941	1-fach-Sammler	400 × 585 × 785	14,0
43 942	2-fach-Sammler	700 × 585 × 785	21,0
43 943	3-fach-Sammler	1000 × 585 × 785	27,0

Bestell-Nr.	Außenmaß (L × B × H, ca. mm)	Gewicht (ca. kg)
43 937	980 × 590 × 1000	48,0

➔ ZARGES Wertstoffbehälter, Kennzeichnungsschilder, LDPE-Säcke, blau

➔ Zubehör



PP-Wertstoffbehälter



Kennzeichnungsschilder

PP-Wertstoffbehälter mit Deckel

Bestell-Nr.	passend zu	Außenmaß (L × B × H, ca. mm)	Gewicht (ca. kg)
43 923	43 941 – 43 943, 43 937	550 × 280 × 580	3,0
43 933	Deckel zu PP-Tonne		

Stahl-Wertstoffbehälter (ohne Abbildung)

Bestell-Nr.	passend zu	Außenmaß (L × B × H, ca. mm)	Gewicht (ca. kg)
43 940	43 941, 43 942, 43 943	540 × 280 × 590	8,0

Kennzeichnungsschilder

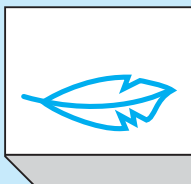
Bestell-Nr.	1 Set Schilder	bestehend aus je 1 Mal:
43 944	mit Beschriftung	Papier, Restmüll, Biomüll, Glas, Pappe, Folie, Metall, Plastik/Kunststoff
43 945	Piktogramme	Restmüll, Papier/Pappe, Glas, Weißblech, Folie/Kunststoff

LDPE-Säcke, blau (ohne Abbildung)

Bestell-Nr.	passend zu 43 923 und 43 940
43 830	1 Karton à 10 Rollen à 25 Stück, Dicke 45 µ, Volumen ca. 60 l

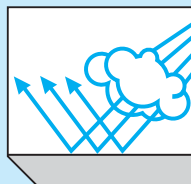
ZARGES Transportsysteme und Mehrwegverpackungen aus Aluminium

→ **Wirtschaftlich, sicher, ökologisch sinnvoll:**



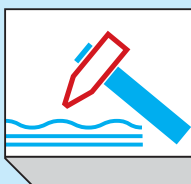
Aluminium ist leicht und hochstabil:

Die Dichte von Aluminium beträgt nur ca. 2,6 bis 2,8 g pro cm³. Das ist ca. 1/3 der Dichte von Stahl. Trotz geringem Gewicht besitzt Aluminium eine sehr hohe Festigkeit.



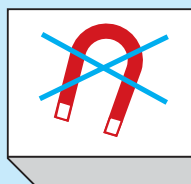
Aluminium ist dampfdurchlässig:

Selbst bei extrem langer Lagerdauer kann Feuchtigkeit nicht durch das Material diffundieren. Geschweißt lässt sich ein Aluminiumbehälter wasserdampfdicht ausführen.



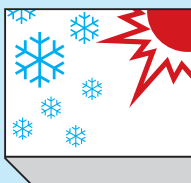
Aluminium ist schlagunempfindlich und hochfest:

Die Oberfläche wird durch Schlägeinwirkung zwar eingeebnet, die Schlagenergie jedoch durch die Verformung absorbiert.



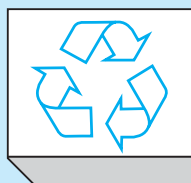
Aluminium ist magnetisch neutral:

Aluminium ist frei von Ferromagnetismus. Für bestimmte Einsatzbereiche kann diese Materialeigenschaft von großer Bedeutung sein.



Aluminium ist unempfindlich auch gegen extreme Temperaturschwankungen:

Im Temperaturbereich von -40 bis +80 °C bleiben die Materialeigenschaften konstant.



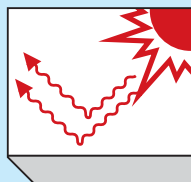
Aluminium ist voll recyclingfähig:

Alt-Aluminium kann eingeschmolzen und wiederverwendet werden – ein entscheidender Beitrag zur Entlastung der Abfallentsorgung und zum Schutz der Umwelt.



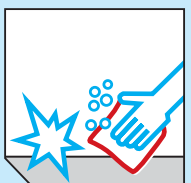
Aluminium ist korrosionsbeständig und schützt sich selbst:

Bei Kontakt mit Sauerstoff überzieht sich die Oberfläche mit einer Oxidschicht, die sich bei Beschädigung sofort wieder erneuert.



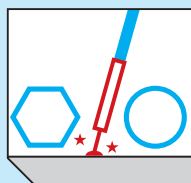
Aluminium ist beständig gegen UV-Strahlung:

Lange Lagerdauer und Einsatz unter UV-Strahlenbelastung haben auf diesen Werkstoff keinen Einfluss.



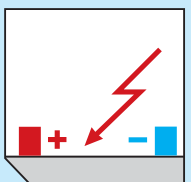
Aluminium ist hygienisch:

Die glatte Oberfläche ist leicht zu reinigen und geruchsneutral. Aluminiumbehälter eignen sich hervorragend für Bereiche mit hohen hygienischen Anforderungen.



Aluminium ist vielseitig verarbeitbar:

Alle gebräuchlichen Verfahren der Bearbeitung – Schweißen, Formen etc. – sind bei Aluminium anwendbar und vielfach rationeller auszuführen als bei anderen Metallen.



Aluminium ist elektrisch leitfähig:

Aluminium ist ein guter Leiter für Strom und Wärme, ein Vorteil z. B. bei Gehäusen für Elektronikeinbauten.

→ ZARGES, ein führendes Unternehmen auf dem Sektor der Aluminiumverarbeitung, setzt seit Jahrzehnten auf die Vorteile dieses Werkstoffs. Ergebnis ist ein breites Programm von Boxen, Kisten, Kästen, Körben, Wagen und individuellen Sonderkonstruktionen, die Ihnen bei der Lösung Ihrer Logistikaufgaben helfen. Als langlebige Mehrweggeräte leisten sie einen wertvollen Beitrag zum Umweltschutz.

ZARGES – Qualität ist unser Programm



Hohe Innovationskraft, kompromisslose Qualitäts- und Sicherheitskontrollen sowie die konsequente Orientierung an den Bedürfnissen unserer Märkte und Kunden sind die Basis, auf der wir in vielen Produktbereichen unsere europaweite Position als Marktführer kontinuierlich ausbauen.

Denn ob es um neue Konzepte und Produkte für den Gefahrguttransport und militärisches Equipment oder um Transport-, Sammel- und Ordnungsmittel für das Gesundheitswesen geht oder um Leitern, Treppen, Gerüste und Baugeräte:
Der Name ZARGES steht immer für höchste Qualität, maximale Zuverlässigkeit und langfristige Wertbeständigkeit.





ZARGES

→ www.zarges.de

